



# HAVELLAND KLINIKEN GmbH

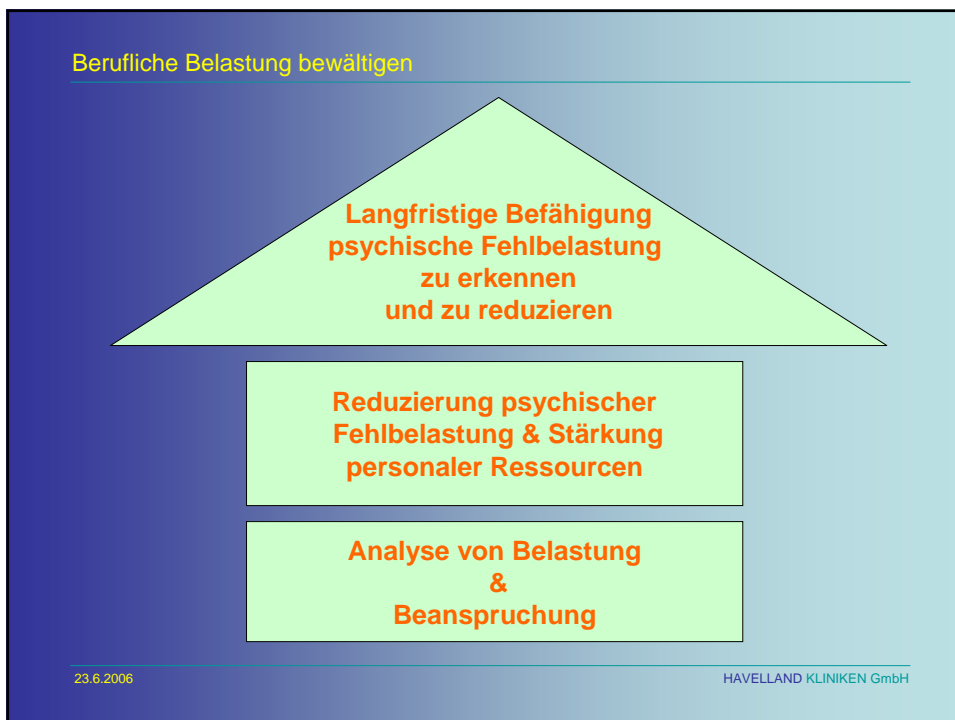
**Nachhaltige Reduzierung  
psychischer Fehlbelastung  
bei Krankenpflegekräften und Medizinern  
durch Gesundheitsförderung**


 Deutsches Netz  
Gesundheitsfördernder  
Krankenhäuser e. V.


 Health  
Promoting  
Hospitals


 Ein Netz der  
Weltgesundheitsorganisation  
(WHO)


**EFQM**  
General Member



## Interessenlage

### HAVELLAND KLINIKEN GmbH

- ➔ Mitglied im DNGfK seit 2000
- ➔ Gesundheitsförderung MA als dauerndes Thema
- ➔ **Projektziele des Unternehmens:**
  - ➔ Zielgerichteter Ausbau der Aktivitäten
  - ➔ Kommunikation und Implementierung des Themas Gesundheitsförderung

Initiative **Neue Qualität der Arbeit (INQA)**  
**gesundheits- und persönlichkeitsfördernde Arbeitsbedingungen**  
mit der  
**Notwendigkeit wettbewerbsfähiger Arbeitsplätze**  
verbinden

23.6.2006

HAVELLAND KLINIKEN GmbH

## Analysebereiche

### Arbeitssituation

Belastung

#### Arbeitsaufgabe

- Entscheidungsspielraum
- Komplexität
- Qualifikationsanforderung

#### Arbeitsbedingungen

- Arbeitsmittel
- Arbeitsumgebung
- Arbeitsorganisation

#### Organisation

- Führung
- Kommunikation

### Arbeitsperson

Beanspruchung

Leistungs-  
voraussetzungen  
&  
Copingstile

Beanspruchungsfolgen

- Berufskrankheiten
- somatische &  
psychosomatische  
Symptome
- Fehlzeiten
- Unfälle
- Fehler
- Burnout

bedingungsbezogen

Intervention

personbezogen

23.6.2006

HAVELLAND KLINIKEN GmbH

## Ausgangssituation

---

**Krankenpflege** als größte Berufsgruppe im Krankenhaus ist durch vielfältige physische und psychische Belastungen gekennzeichnet:

- hohe Belastungen durch körperliche Arbeit
- Umgang mit chemischen Gefahrstoffen
- ungünstige Arbeitszeitregelungen
- arbeitsbedingte psychische Belastungen

23.6.2006

HAVELLAND KLINIKEN GmbH

## 1. Projektteil

---

**Psychische Belastungen von Pflegekräften in ausgewählten Bereichen analysieren & reduzieren**

**beteiligte Stationen:**

**OP, Anästhesie, ITS, Pädiatrie, Gynäkologie, Notfallversorgung**

**Projektleitung von April 2002 bis März 2003:**

**zwei Vertreterinnen des Lehrstuhls für Arbeits- und Organisationspsychologie der Universität Potsdam**

23.6.2006

HAVELLAND KLINIKEN GmbH

## 1. Projektteil - Methodenklassen zur Analyse

- **Tiefeninterviews**

- **Ganzschichtbeobachtungen**

- SPA-S (Screening psychischer Arbeitsbelastungen- Situation); Metz & Rothe, 2001

- **schriftliche Mitarbeiterbefragungen**

- SPA-P (Screening psychischer Arbeitsbelastungen- Person); Metz & Rothe, 2001

- AVEM (Anforderungsbezogene Verhaltens- u. Erlebensmuster); Schaarschmidt & Fischer, 1996

- SPA-W (Screening psychischer Arbeitsbelastungen-Wirkungen); Metz & Rothe, 2001

- **Gruppendiskussion/ Gesundheitszirkel**

23.6.2006

HAVELLAND KLINIKEN GmbH

## 1. Projektteil - Psychische Belastungen Pflege

### Arbeitsbelastungen und Beanspruchungserleben

#### - Screening psychischer Arbeitsbelastungen -

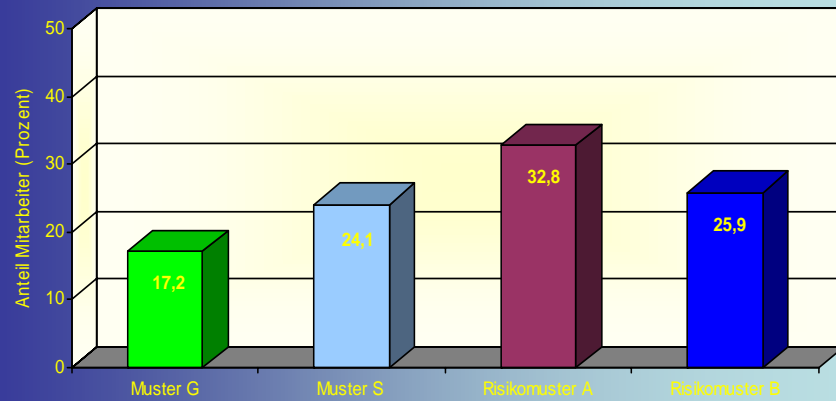
Analysebereiche	Mitarbeiterbefragung (SPA-P)	
	Belastungs- erleben	Beanspruchungs- erleben
Entscheidungsspielraum	<b>kritisch</b>	<b>nicht kritisch</b>
Komplexität/Variabilität	<b>kritisch</b>	<b>nicht kritisch</b>
Qualifikationsanforderungen	<b>nicht kritisch</b>	<b>nicht kritisch</b>
Risikobehaftete Arbeitssituationen	<b>kritisch</b>	<b>kritisch</b>
Belastungen durch Ausführungsbedingungen	<b>kritisch</b>	<b>nicht kritisch</b>
Soziale Beziehungen	<b>nicht kritisch</b>	<b>nicht kritisch</b>

23.6.2006

HAVELLAND KLINIKEN GmbH

## 1. Projektteil - AVEM Pflege

### Arbeitsbezogenes Erleben und Verhalten Mitarbeiterbefragung



23.6.2006

HAVELLAND KLINIKEN GmbH

## 2. Projektteil

### Belastungen im **Ärztlichen Dienst**

(Nach Peter & Ulich, 2003, Herschbach 1991 und Stern, 1996)

- hoher Anteil administrativer Tätigkeiten
- ineffiziente Informationssysteme
- Schnittstellenprobleme zwischen Bereichen
- Zeitknappheit und Zeitdruck
- mangelndes Feedback von Kollegen

### Beanspruchungsfolgen

- Müdigkeit
- Reizbarkeit
- Rückenbeschwerden
- Muskelverspannungen
- Grübeleien
- Innere Unruhe

- zu lange Arbeitszeiten täglich und wöchentlich

- dadurch auch • Einschränkung von Privatkontakten

- Miterleben von langem Arbeitsprozess

- Unsicherheit, ob Patient wirklich Hilfe erfährt

- mangelnde Unterstützung durch Angehörige

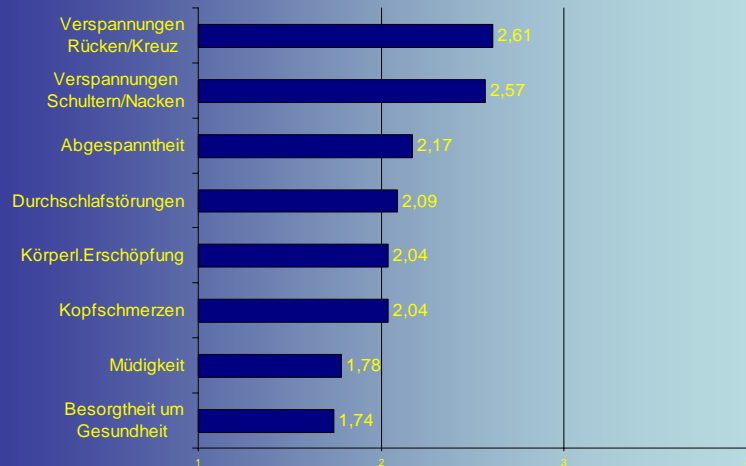
- erhöhte Suchtgefahr
- Klientenaversion
- Burnout

23.6.2006

HAVELLAND KLINIKEN GmbH

## Gemessene Belastungen

### Gesundheitliche Auswirkungen der Arbeitssituation Ärzte SPA-W



23.6.2006

HAVELLAND KLINIKEN GmbH

## Psychische Belastungen Ärzte

### Arbeitsbelastungen und Beanspruchungserleben - Screening psychischer Arbeitsbelastungen -

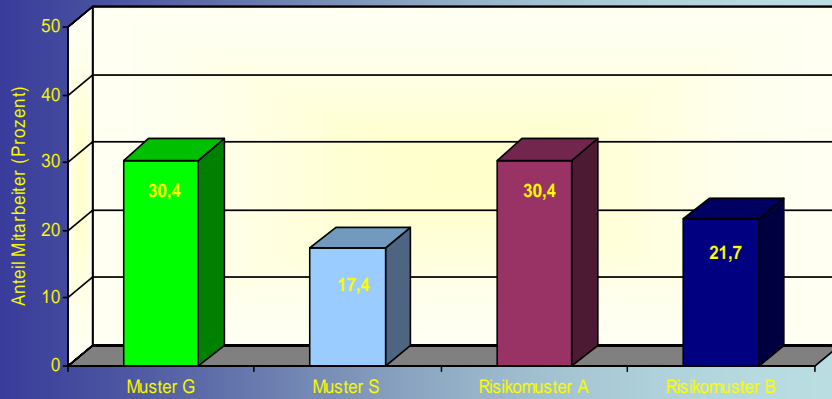
Analysebereiche	Mitarbeiterbefragung (SPA-P)	
	Belastungs- erleben	Beanspruchungs- erleben
Entscheidungsspielraum	kritisch	nicht kritisch
Komplexität/ Variabilität	nicht kritisch	nicht kritisch
Qualifikationsanforderungen	nicht kritisch	nicht kritisch
Risikobehaftete Arbeitssituationen	kritisch	kritisch
Belastungen durch Ausführungsbedingungen	kritisch	nicht kritisch
Soziale Beziehungen	nicht kritisch	nicht kritisch

23.6.2006

HAVELLAND KLINIKEN GmbH

## AVEM Ärzte

### Gesundheitsfördernde und Gesundheitsgefährdende Verhaltens- und Erlebensweisen AVEM-Verteilung



23.6.2006

HAVELLAND KLINIKEN GmbH

## Ansätze der Gesundheitsförderung im Ärztlichen Bereich



23.6.2006

HAVELLAND KLINIKEN GmbH

## Ergebnis

- ✘ **Ansätze betrieblicher Gesundheitsförderung bestätigt**
- ✘ Belastungserleben/Verhaltensmuster bei Pflege und Ärztlichem Dienst nahezu identisch
- ✘ Umgesetzte Maßnahmen:
  - ✘ Lufthansa Flight Training
  - ✘ Burn out / Entspannungstechniken
  - ✘ Umgang mit Gewalt / Sterben und Tod
  - ✘ Kommunikation im Team / Konfliktlösung
  - ✘ Mitarbeiter-Vorgesetzten-Gespräche
  - ✘ Job Rotation
  - ✘ Arbeitszeitmodelle
  - ✘ Führungsgrundsätze und - leitlinien

23.6.2006

HAVELLAND KLINIKEN GmbH

## Ergebnis

**- Ziele kommunizieren**

**- Teamgeist stärken**

**- in Bewegung bleiben!**



[matthias.rehder@havelland-kliniken.de](mailto:matthias.rehder@havelland-kliniken.de)

[babette.dietrich@havelland-kliniken.de](mailto:babette.dietrich@havelland-kliniken.de)

23.6.2006

HAVELLAND KLINIKEN GmbH