



GiS

Online-Umfrage

Gesundheit im Studium

Soziale Herkunft oder soziale Lage? Was bestimmt die Gesundheit Studierender?

Reese, Michael; Lohmann, Katrin; Drewes, Jochen; Gutsche, Johanna; von Stösser, Gudrun & Gusy, Burkhard



Studienprojekt

Reese, Michael; Lohmann, Katrin; Drewes, Jochen; Gutsche, Johanna; von Stösser, Gudrun & Gusy, Burkhard

Querschnittstudie

Anfang 2008 Onlinebefragung an der FU Berlin



GiS

Gesundheit im Studium

Online-Umfrage

Stichprobenbeschreibung

34 000	Studierende an der FU Berlin
75 %	konnten per email erreicht werden
3 729	fingen den Bogen an
2 115	füllten den Bogen vollständig aus
ca. 1000	vollständige Daten zum sozioökonomischen Status

These 1: Je niedriger der soziale Status der Herkunftsfamilie der Studierenden, desto schlechter ist deren Gesundheit.

These 2: Im Laufe des Studiums entwickelt sich der Status der Gesundheit zwischen Studierenden aus Herkunftsfamilien mit niedrigeren und höheren sozialen Status auseinander.



Soziale Herkunft:

Berufsausbildung der Eltern

Berufstatus der Eltern

Schulabschluss der Eltern

Einkommen?

Sozialindex der 18. Sozialerhebung



Soziale Lage:

Einkommen

Wohnverhältnisse

Studentworkload

Gesundheitsparameter:

MFHW

Ich habe mein Leben genießen können

Selbstwirksamkeit

Die Lösung schwieriger Probleme gelingt mir immer, wenn ich mich darum bemühe

Selbstwert

Eigentlich bin ich mit mir ganz zufrieden

Globale Gesundheitseinschätzung

Wie viele Punkte geben Sie Ihrem derzeitigen Gesundheitszustand?

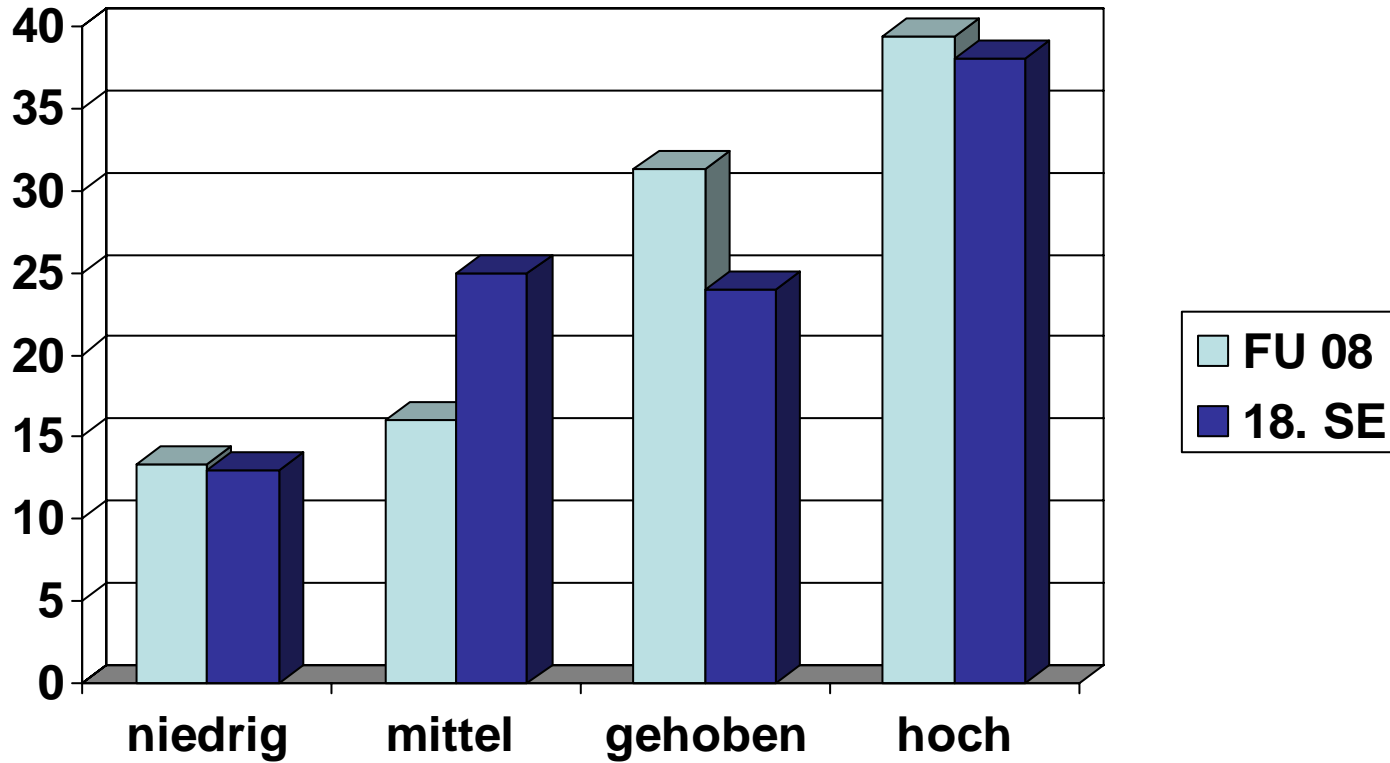


GiS

Gesundheit im Studium

Online-Umfrage

Ergebnisse Soziale Herkunft





GiS

Gesundheit im Studium

Online-Umfrage

Ergebnisse Gesundheit

	Frauen	Männer	Gesamt
	M	M	M
MFHB**	3.20	3.34	3.25
Selbstwirksamkeit**	2.77	2.88	2.80
Selbstwert	3.57	3.57	3.57
Globaleinschätzung**	66.7	71.3	68.3





GiS

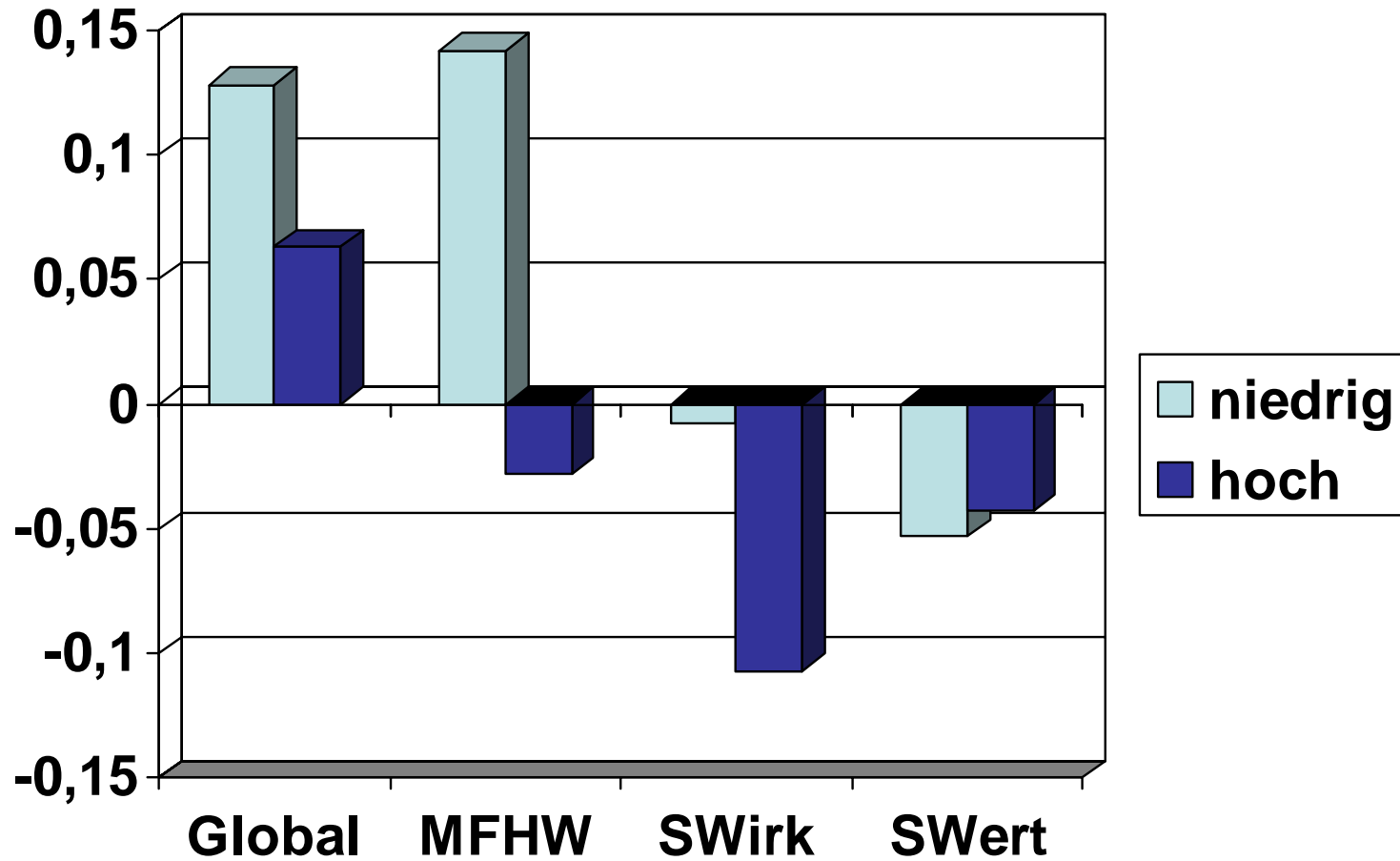
Gesundheit im Studium

Online-Umfrage

Ergebnisse These 1

	Global- einschätzung Gesundheit	Habituelles Wohlbefinden	Selbst- wirksamkeit	Selbstwert
Sozialstatus ¹ der Eltern	.065*	.106**	.022	.075*
Kontrolliert für :				
Soziale Lage	.051	.098**	.014	.056





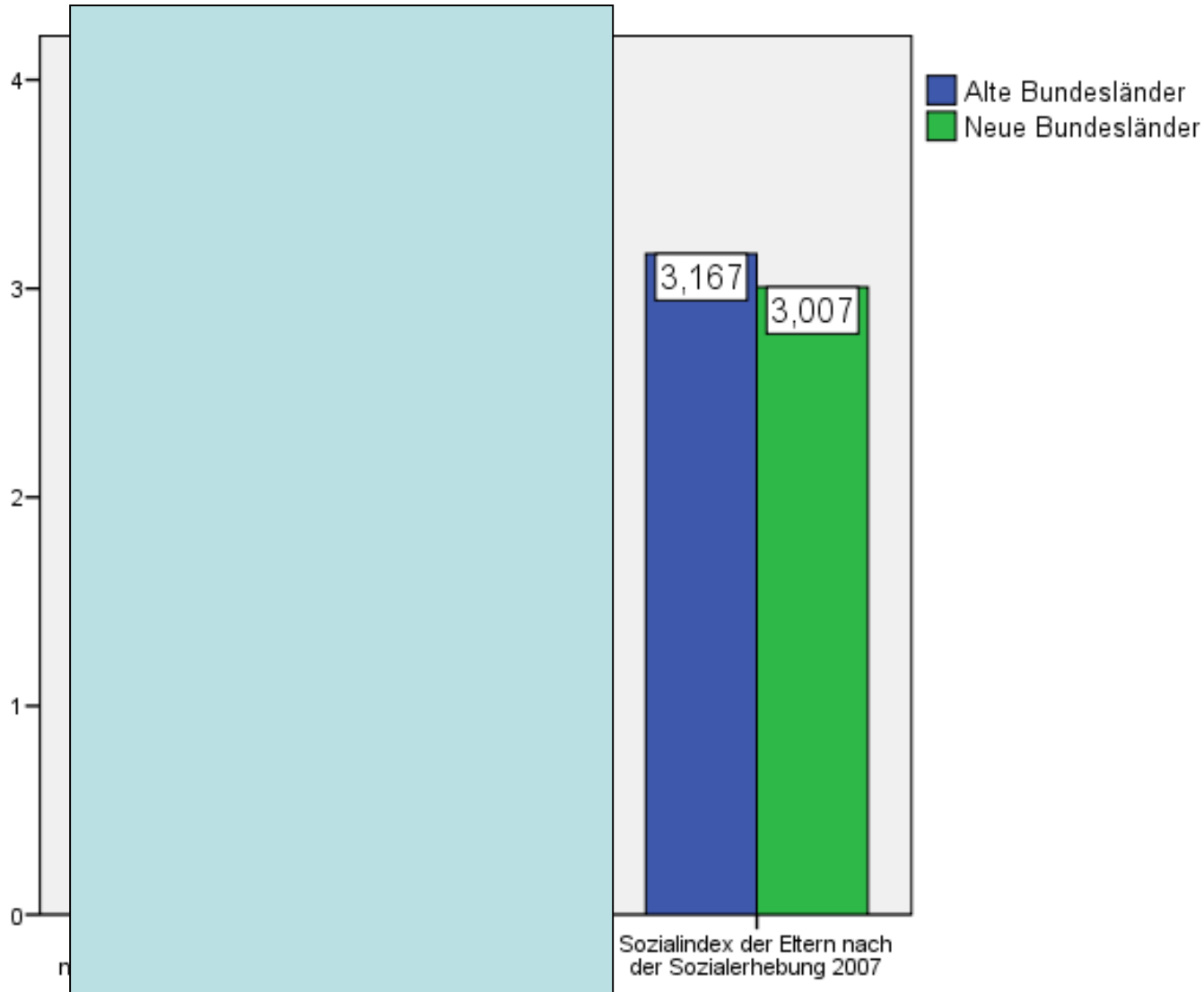


GiS

Online-Umfrage

Gesundheit im Studium

Soziale Herkunft Ost/West



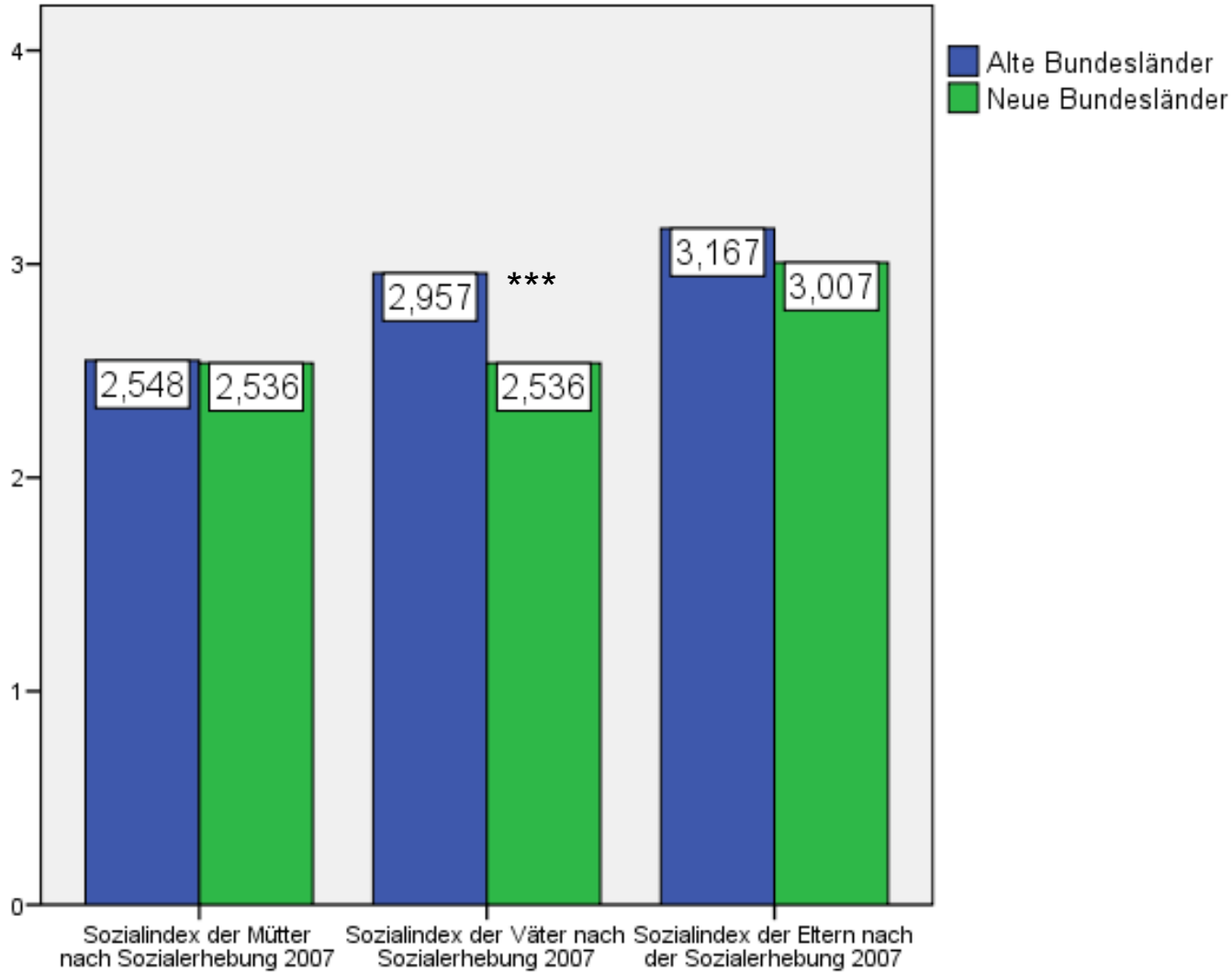


GiS

Gesundheit im Studium

Online-Umfrage

Soziale Herkunft Ost/West



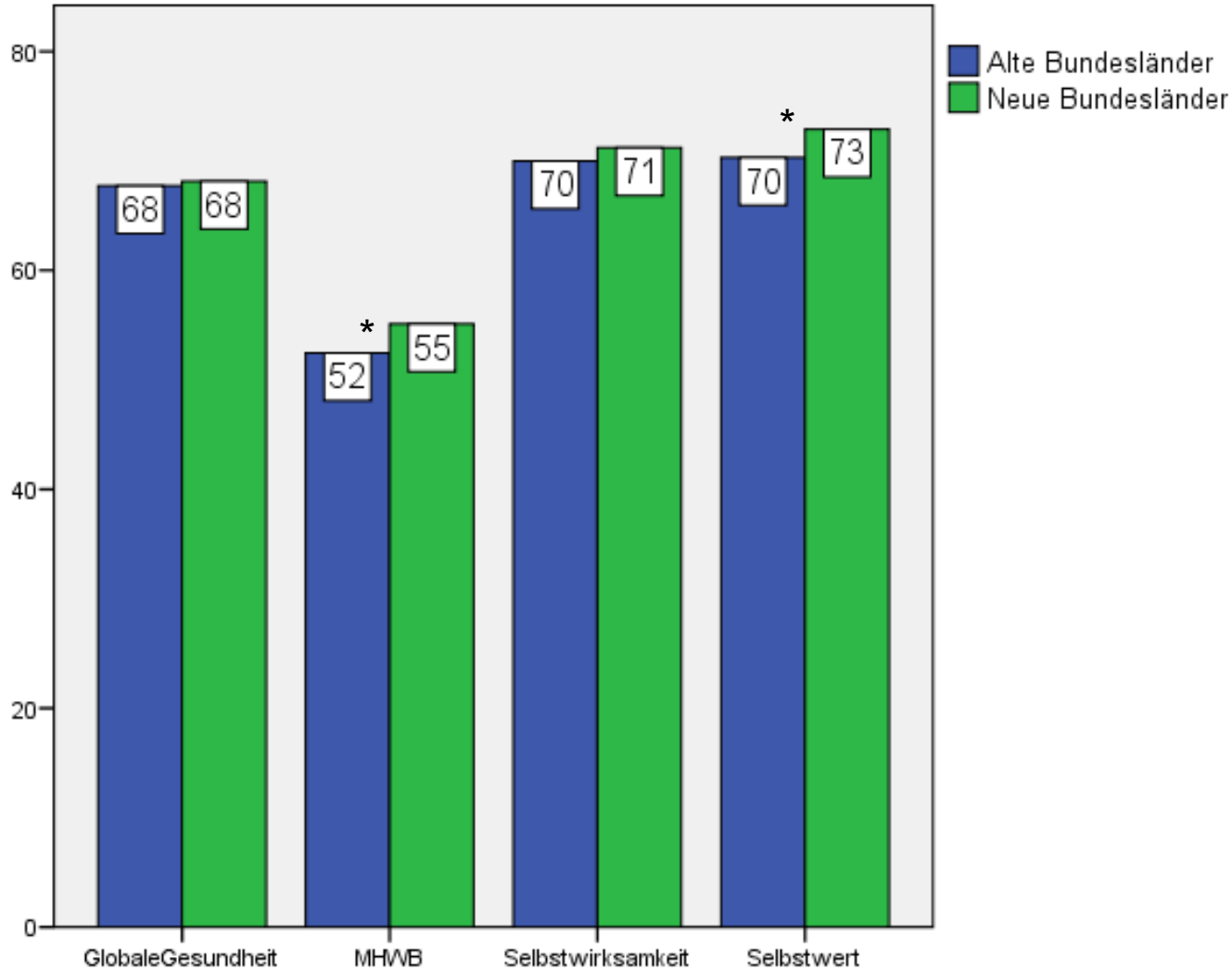


GiS

Gesundheit im Studium

Online-Umfrage

Gesundheit Ost/West



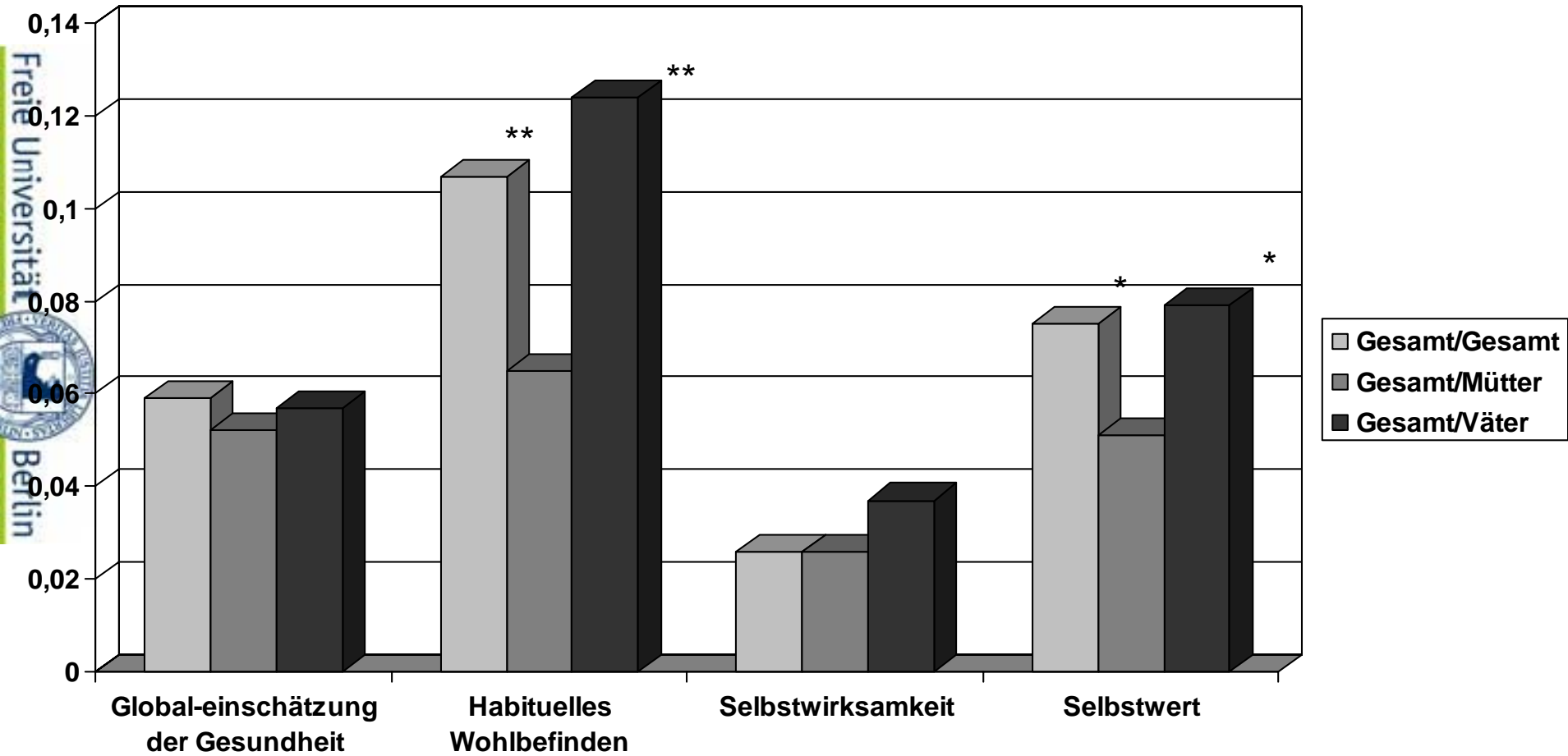


GiS

Gesundheit im Studium

Online-Umfrage

Soziale Herkunft/Gesundheit





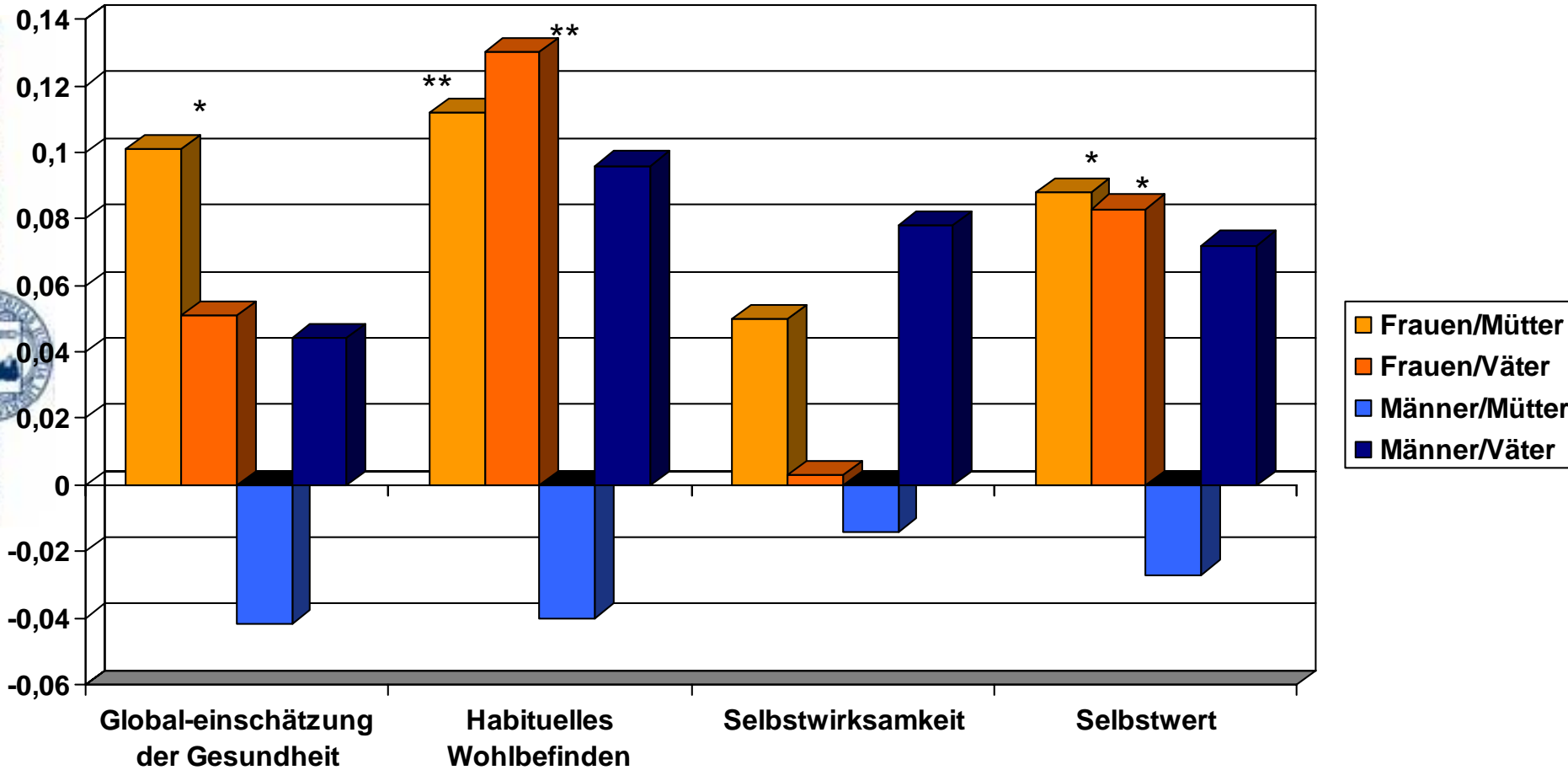
GiS

Gesundheit im Studium

Online-Umfrage

Soziale Herkunft/Gesundheit

Freie Universität
Berlin



Michael Reese, FU Berlin



GiS

Online-Umfrage

Gesundheit im Studium

Soziale Herkunft oder soziale Lage? Was bestimmt die Gesundheit Studierender?

Reese, Michael; Lohmann, Katrin; Drewes, Jochen; Gutsche, Johanna; von Stösser, Gudrun & Gusy, Burkhard

