



# MED UNI in *BEWEGUNG*



# Ein Konzeptrahmen



Medizinische Universität Graz

## ▶▶ Verankerung im Leitbild

## ▶▶ Aufbau in 3 Stufen

### - Med Uni erzeugt Dynamik:

Gesellschaftliche Rolle

### - Med Uni in Bewegung:

Kernprojekt BGF

### - Med Uni in kleinen Schritten:

Kontinuierlicher Verbesserungsprozess

# Leitbild



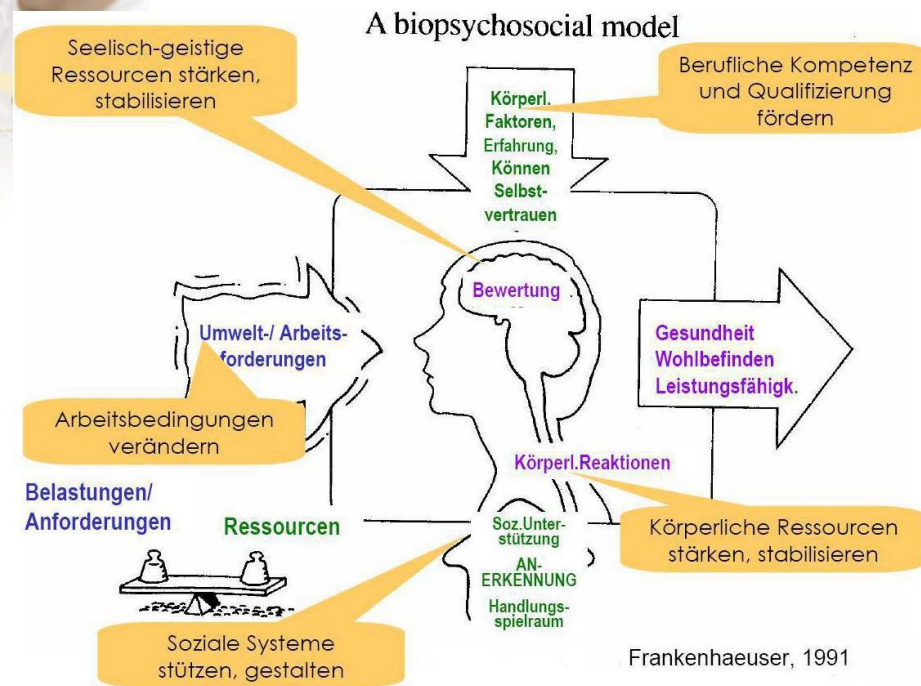
Medizinische Universität Graz



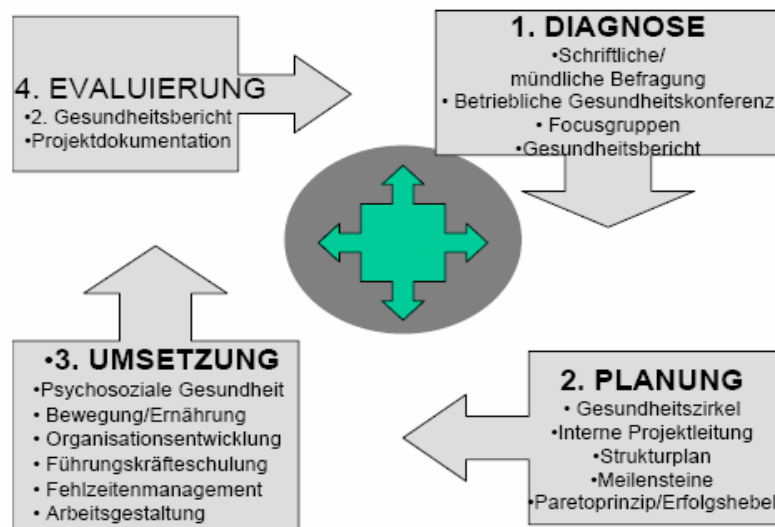
Medizinische Universität Graz



**nachhaltig. leben. lernen. forschen.  
an der Gesundheitsuniversität!**



## BGF-Projektkreislauf & Qualitätskriterien



- Zielorientierung
- Ganzheitliches Gesundheits- und Förderverständnis
- Partizipation / Einbeziehung der MA
- Systemat. Projektmanagement
- Evaluation
- Integration

→ **Empowerment aller Beteiligten**

# Partner



Medizinische Universität Graz

- ▶▶ BGF-Netzwerk Steiermark
- ▶▶ Unterzeichnung der Charta für Betriebliche Gesundheitsförderung

# Foci



Medizinische Universität Graz

- ▶▶ Schaffung einer gesundheitsfördernden Organisationskultur und –struktur (Ottawa-Charta)
  - Stärkung des WIR-Gefühls
  - Verbesserung der Kommunikationsstrukturen
  - Stärkung der Eigenverantwortlichkeit
  - Erkennen der eigenen positiven Ressourcen
  
- ▶▶ Seelische Gesundheit
- ▶▶ BGF als Bestandteil der Führungsarbeit
- ▶▶ Begleitung durch Studien

# Struktur „Med Uni in Bewegung“



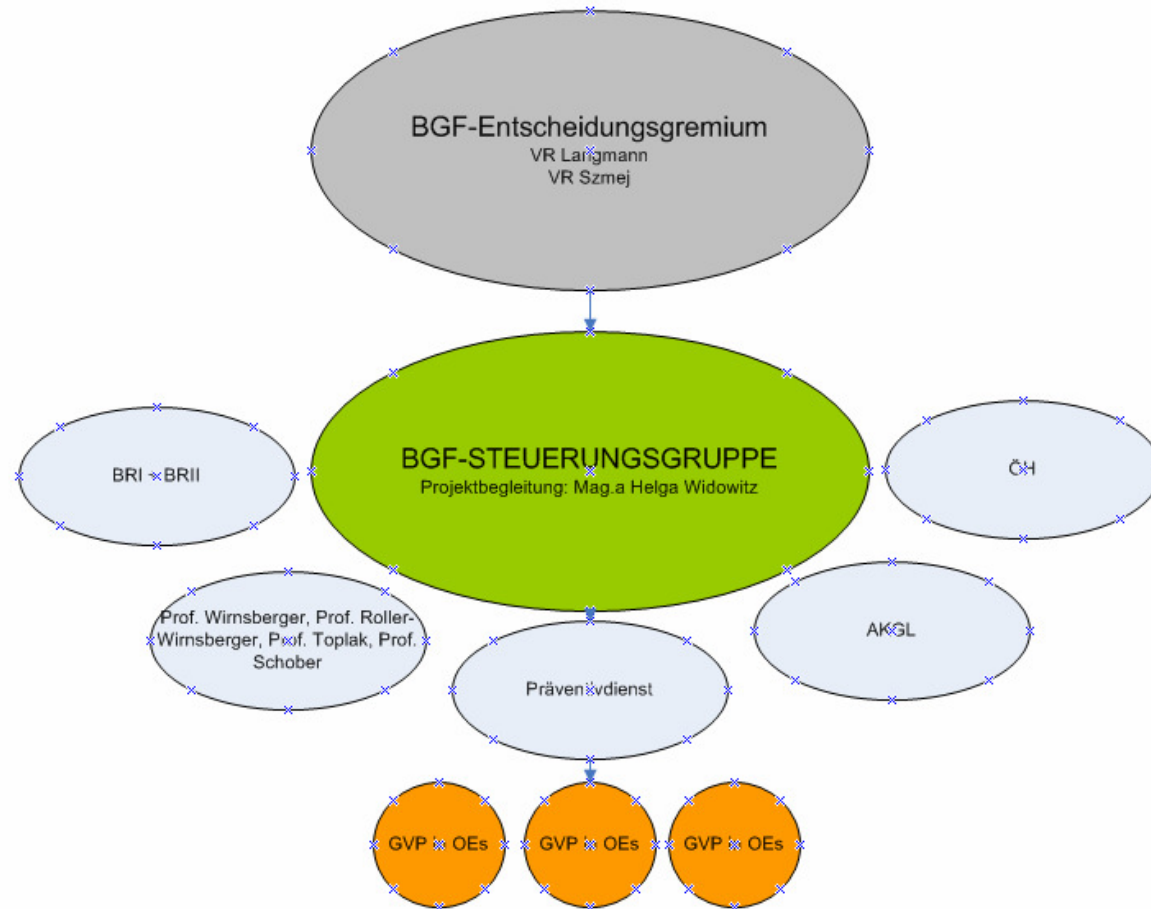
Medizinische Universität Graz

- ▶▶ Arbeitsbedingungen verändern
- ▶▶ Berufliche Kompetenz und Qualifizierung fördern
- ▶▶ Körperliche Ressourcen stärken und stabilisieren
- ▶▶ Seelisch, geistige Ressourcen stärken und stabilisieren
- ▶▶ Soziale Systeme stützen und erhalten

# Organisation



Medizinische Universität Graz







Medizinische Universität Graz

# „Mit Erfahrung gesund in die Zukunft“

- Förderung der Arbeitsfähigkeit  
von MitarbeiterInnen im Alter von 45+



Medizinische Universität Graz

Mag.<sup>a</sup> Lisa Stefany, ÖSB Consulting GmbH

# Projektfahrplan



Medizinische Universität Graz

