

# Personalauswahl

Prof. Dr. Sigrid Michel

FH Dortmund

# Statusgruppen

## **Verwaltung:**

### **Angestellte**

- Zunehmend Fachpersonal mit akademischem Abschluss ohne Kenntnisse in öffentlicher Verwaltung

### **Beamte**

### **Professoren:**

- Auf Lebenszeit verbeamtet
- Zeitprofessuren

### **Mittelbau:**

- Meist befristet
- Wenige in Dauerstellung

# O-Ton Kanzler 1995

- „Liebe Frau Michel, wir können an Hochschulen keine Personalentwicklung betreiben. Wir können nicht alle befördern!“

# Geschichte

1986 Ottawa-Charta

1988 EFQM

1992 Konferenz (Rio) der Vereinten Nationen über Umwelt und Entwicklung

1992 Tilburg (“- Fieber”) New Public Management

1995 Weltfrauenkonferenz in Peking

1995 AK Gesundheitsfördernde Hochschulen

1997 EU White Paper „Teaching and learning – Towards the learning society“

1997 Amsterdamer Verträge Gendermainstreaming

1999 EU Kongress Ethik und Wissenschaft 1999

1999 Bolognaprozess:

- 2003 Berlin Konferenz (gender and social inequalities)
- 2005 Bergen Konferenz (sustainability)

2004 Bucharest Declaration on Ethical Values and Principles of Higher Education in the Europe Region

2005 II. UN- Decade Bildung für nachhaltige Entwicklung

2006 EU Health in all Policies

2007 Vertrag von Lissabon

2008 EU White Paper, “Together for Health”

2006 EU Rahmenprogramm: Gender und Nachhaltigkeit integriert

2009 Unesco World Conference on Higher Education

2011 DIN- ISO 26000 veröffentlicht in Deutschland

# Hochschulen im Wandel

- New Public Management
- Bolognaprozess
- Internationalisierung
- Wettbewerb
- Kundinnenbedürfnisse, Diversifizieren
- Weiterbildung
- Exzellenz
- Kooperation
- Familiengerechtigkeit
- Nachhaltigkeit

# Vom Verwalten zum Managen

# Personalauswahl

- Einstellung
- Auswahl von geeignetem Personal für bestimmte Aufgaben
- Personen übernehmen zunehmend im Laufe ihrer Karriere in einem Unternehmen neue Aufgaben, müssen also immer wieder neu ausgewählt werden.

# Personalauswahl

- Wie erfolgt die Auswahl in der Wirtschaft?  
z. B Assessmentcenter, Kompetenzcheck etc.
- Wie erfolgt die Auswahl in Hochschulen?



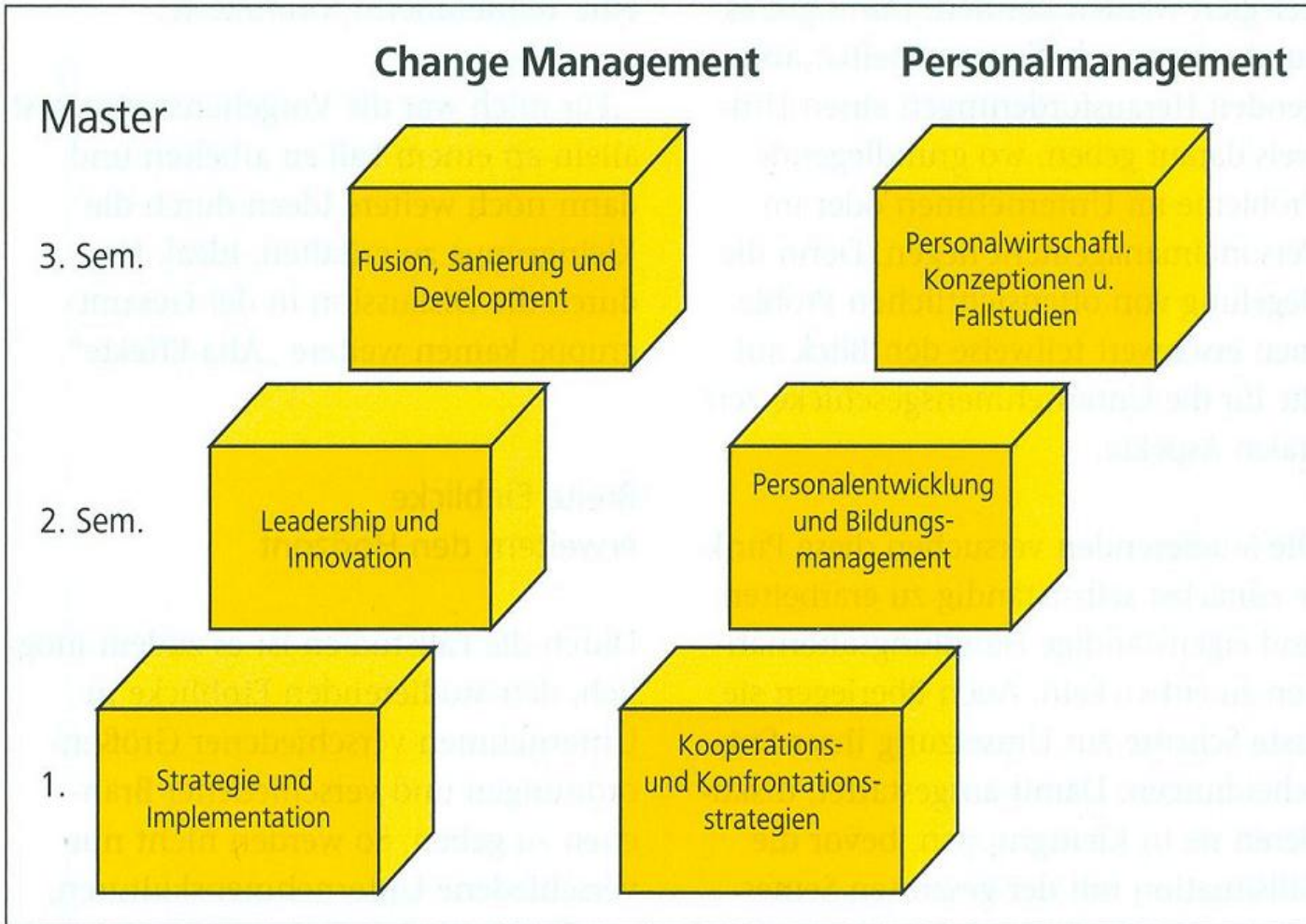


Abb.: Personalerausbildung an der Hochschule Osnabrück